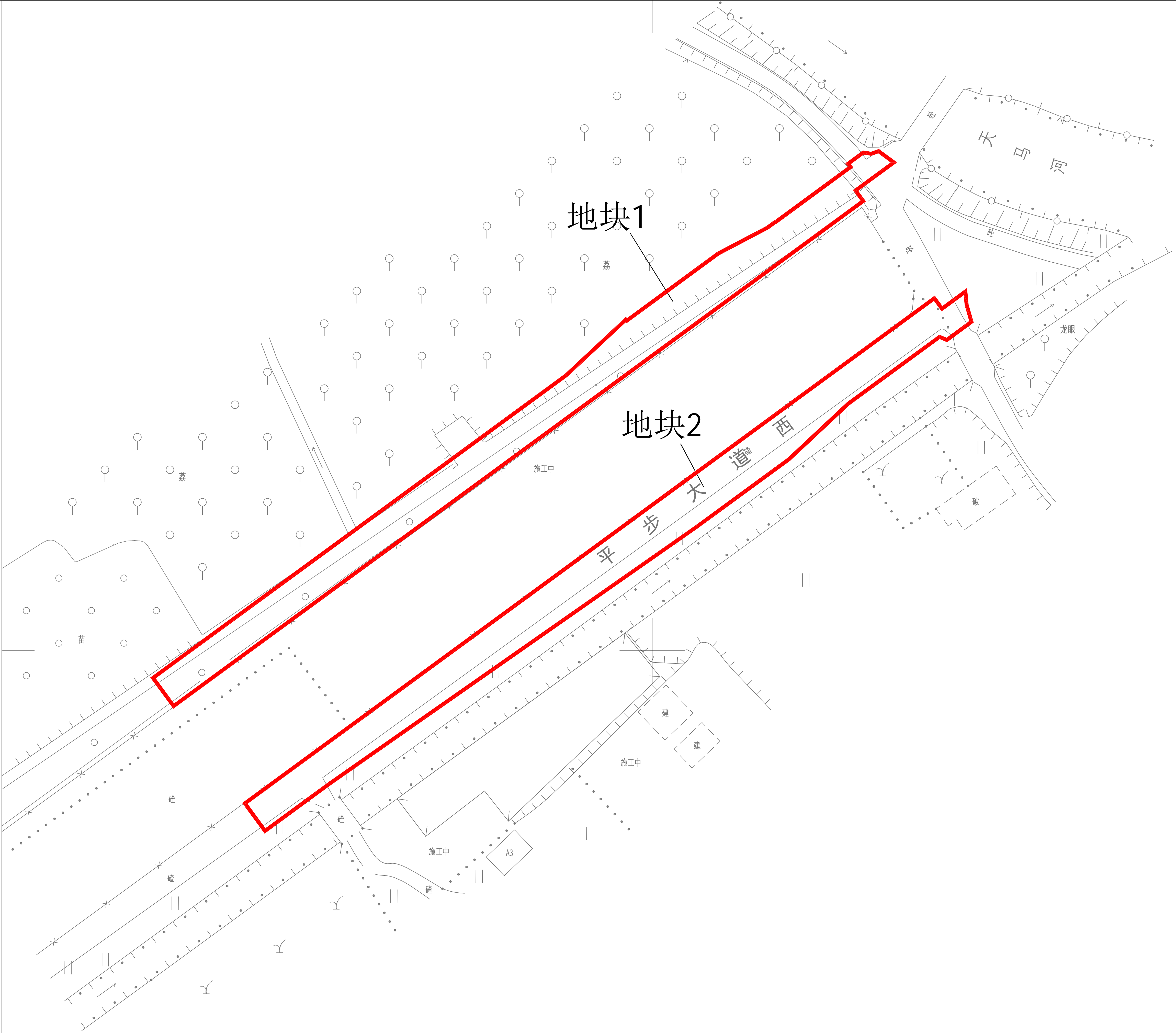


花都大道(机场北进场路口至红棉大道段)扩建改造工程征地预告附图(一)

广东省地质测绘院



注：图上红线来源于案号20190605用地勘测定界图

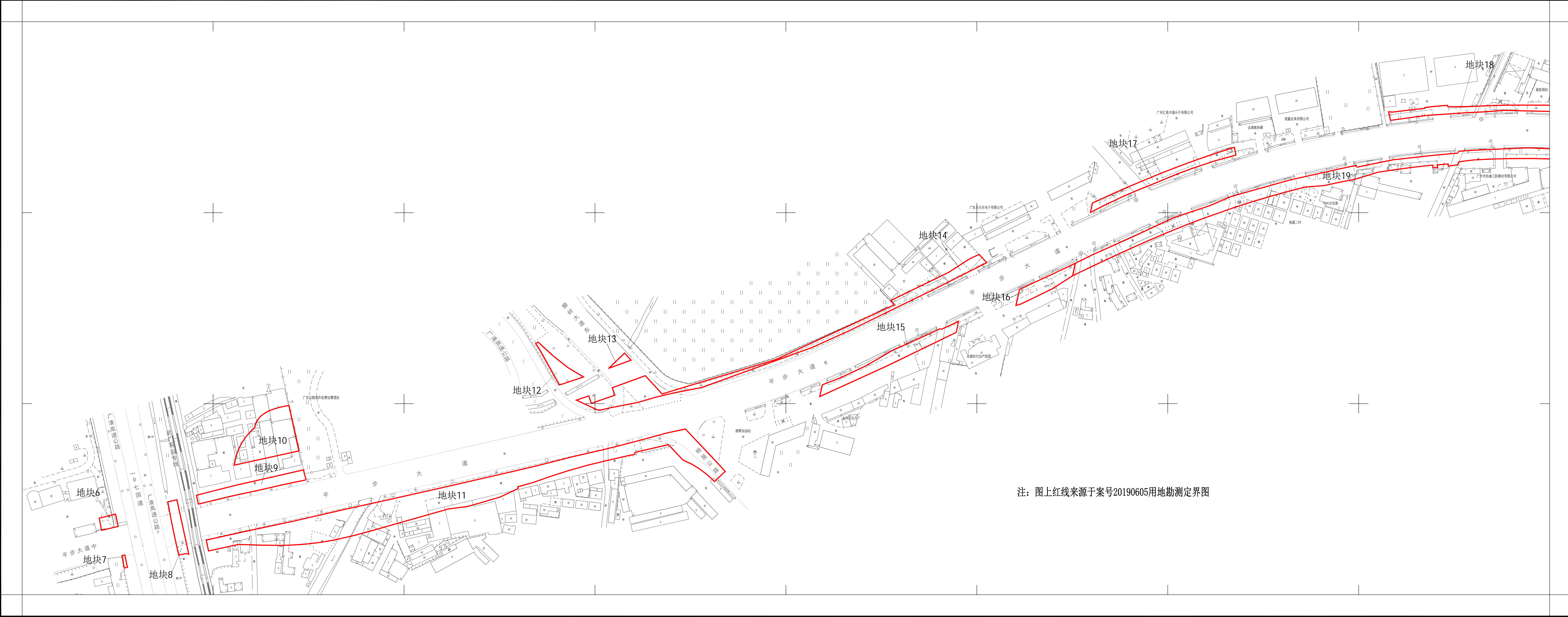
花都大道(机场北进场路口至红棉大道段)扩建改造工程征地预告附图(二)



注：图上红线来源于案号20190605用地勘测定界图



花都大道(机场北进场路口至红棉大道段)扩建改造工程征地预告附图(三)





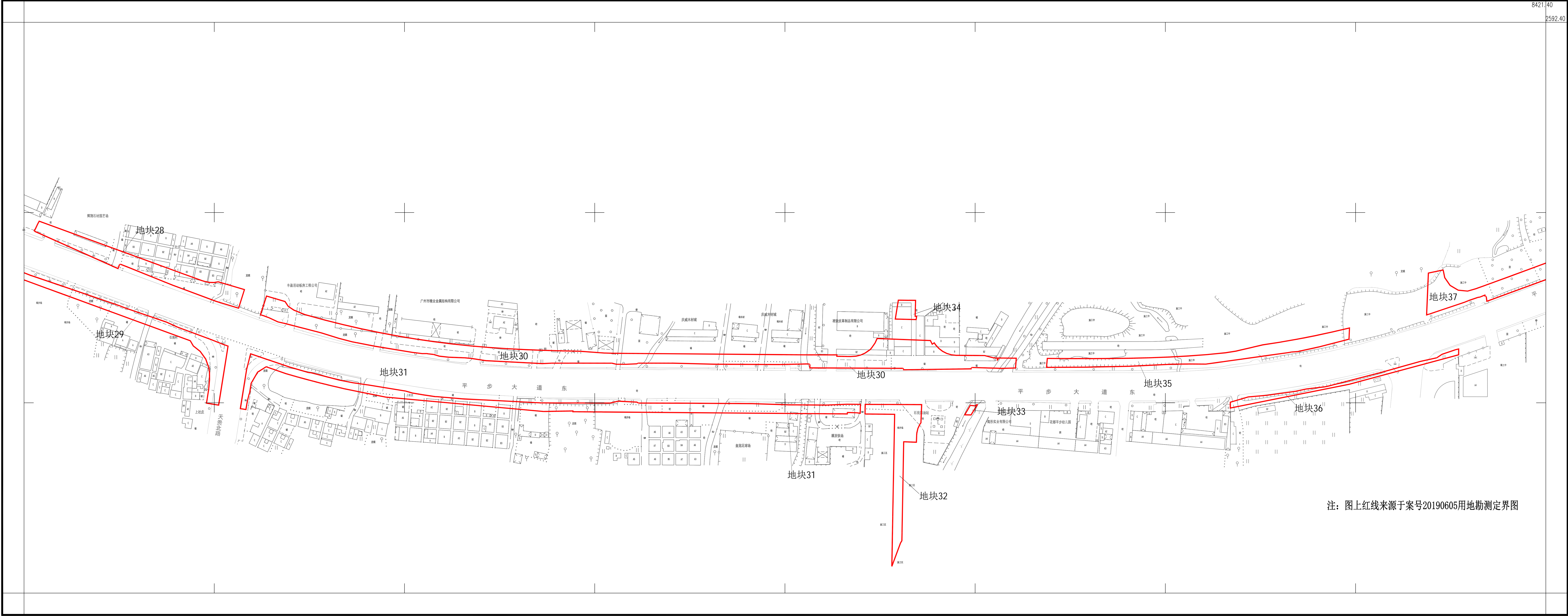
花都大道(机场北进场路口至红棉大道段)扩建改造工程征地预告附图(四)



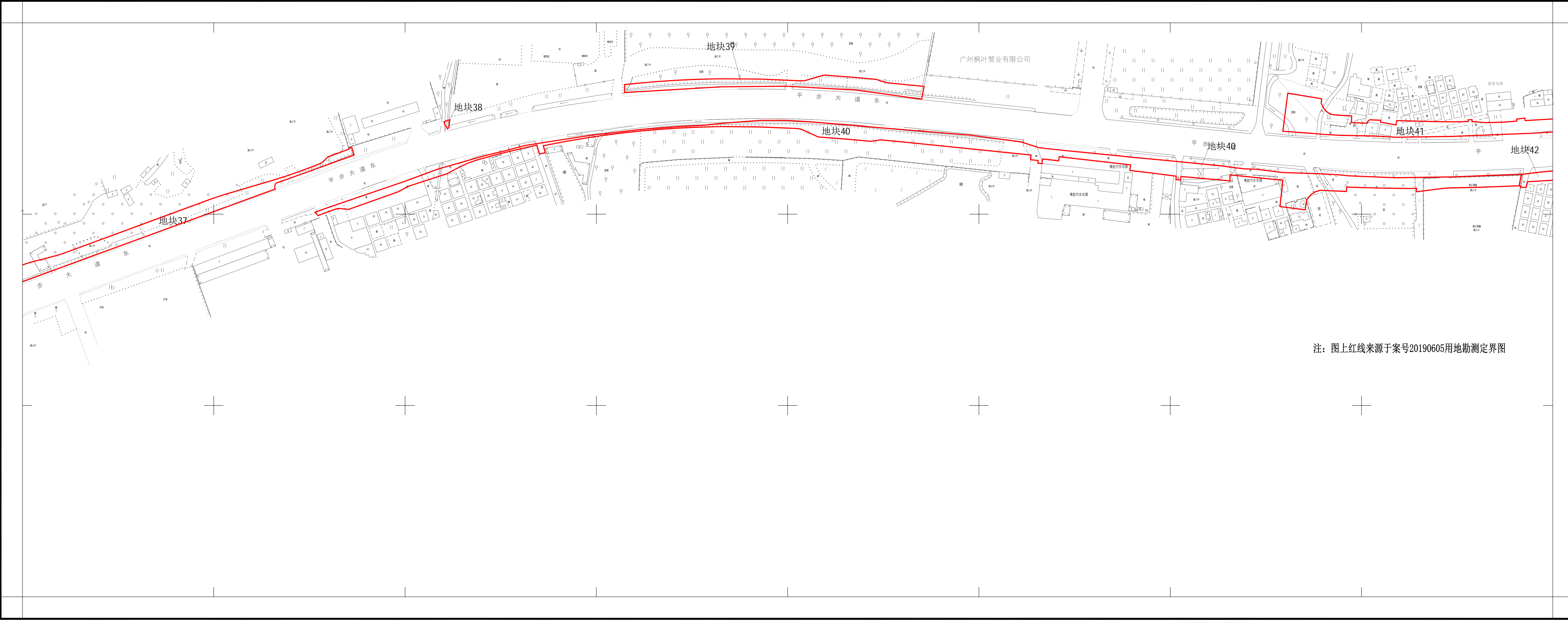
注：图上红线来源于案号20190605用地勘测界定图



花都大道(机场北进场路口至红棉大道段)扩建改造工程征地预告附图(五)

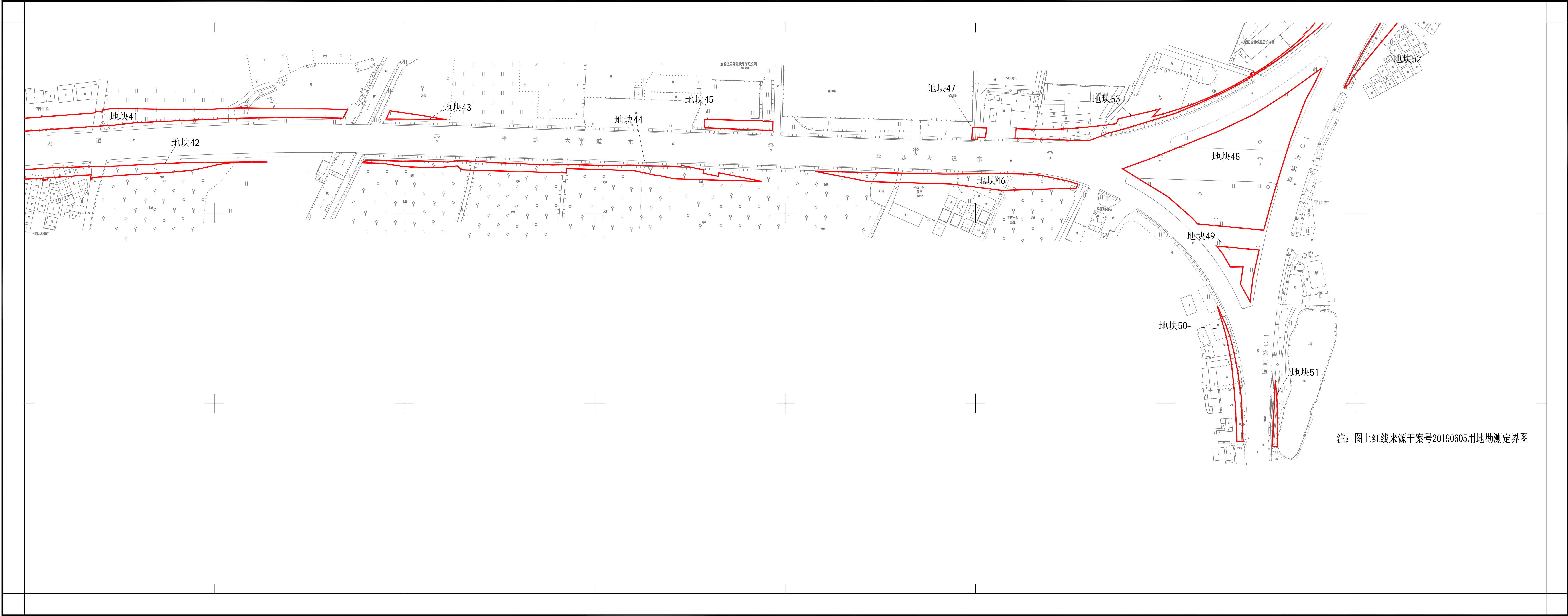


花都大道(机场北进场路口至红棉大道段)扩建改造工程征地预告附图(六)





花都大道(机场北进场路口至红棉大道段)扩建改造工程征地预告附图(七)





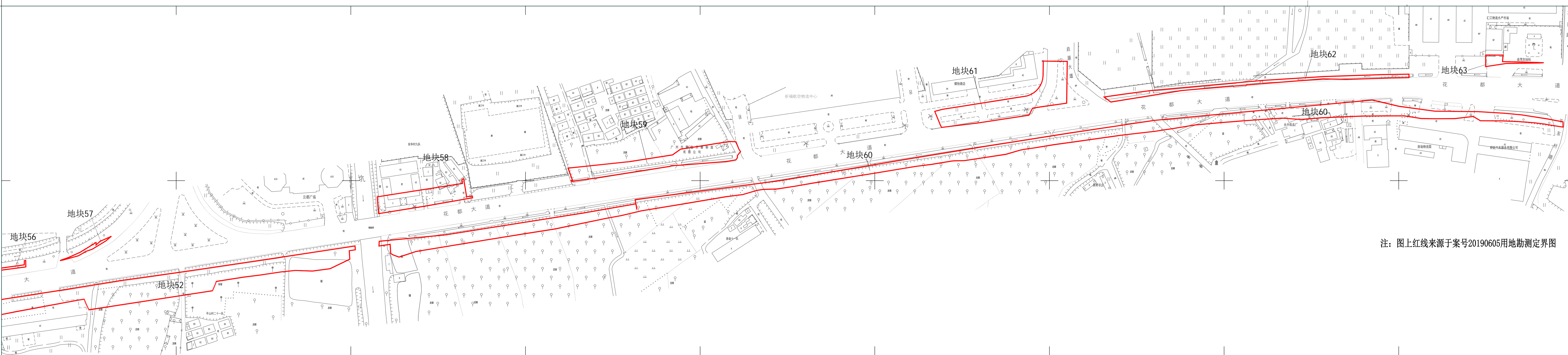
花都大道(机场北进场路口至红棉大道段)扩建改造工程征地预告附图(八)





花都大道(机场北进场路口至红棉大道段)扩建改造工程征地预公告附图(九)

广东省地质测绘院



注：图上红线来源于案号20190605用地勘测定界图



花都大道(机场北进场路口至红棉大道段)扩建改造工程征地预告附图(十)



注：图上红线来源于案号20190605用地勘测定界图